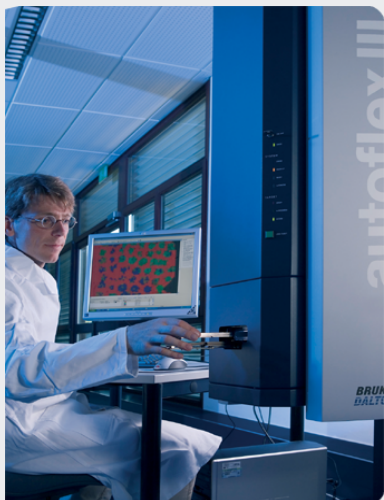


飛行時間型質量分析装置

autoflex III -sKA TOF/TOF

*Cutting edge
MALDI-TOF/TOF systems*



本体寸法 : 750mm (W) × 830mm (D) × 1900mm (H)
重 量 : 370Kg
電 源 : 单相 200V 20A



BRUKER
DALTONICS®

autoflex III-SKA TOF/TOF

装置概要)

マトリックス支援型レーザー脱離イオン化法を用いて試料をイオン化し、飛行時間型の質量分析法によって質量を測定する質量分析装置である。一般的な質量分析機と異なり、糖質をはじめとしてタンパク質、脂質などを誘導体化などの前処理を行うことなく簡便に、質量および構造情報の取得が高感度、高分解能、高精度で分析可能であり、多数の検体を短時間で重要な構造情報まで効率的に得られる、「マトリックス支援レーザー脱離イオン化飛行時間型質量分析システム」である。

仕 様)

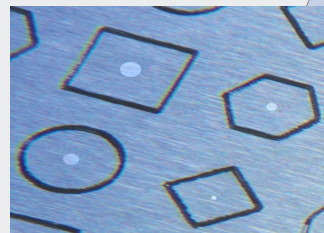
1.MALDI-TOF-MSシステム (autoflex III-SKA TOF/TOF)

- 1-(1)本体はタンデム型TOF/TOFイオン分離機構である。
- 1-(2)タンデム型TOF/TOF/MS/MSは、グリッドレスの遅延型アクセレータイオン源を有し、次にコリジョンセル、プリカーサイオンセクター、2次遅延型アクセレータイオンサプレッサー、グリッドレスレフレクター、検出器の構造である。
- 1-(3)パノラマフォーカスモードによりメソッドファイルの変更なく、広質量域(1,000~4,000Da)において高分解能測定が可能。(PANフォーカシング)
- 1-(4)良質で高感度なデータを取得するため、1~200Hz 可変型のソリッドレーザーを装備。(smartbeamレーザー)
- 1-(5)試料板は、その表面が疎水加工され、中心部が親水加工されてサンプルがその中心部に集まり、更に濃縮される機能を装備。(Anchor Chipターゲット)
- 1-(6)試料の溶媒、濃度、量の違いにより濃縮効率が異なる為、その試料を均一に濃縮する為に試料板上に直径400、600、800 μ mの異なるアンカー(試料分注スポット)を装備。(Anchor Chipターゲット)
- 1-(7)リフレクトロン実行飛行長は210cmであり分解能20,000FWHM以上。
- 1-(8)高感度なMS/MS測定が可能であり、500attomol Glu-FibのMS/MS測定を行う事が可能。
- 1-(9)精度は、内部標準で5ppm以下。
- 1-(10)サンプル消費の少ない一回のレーザー照射でMS/MS測定が可能。
- 1-(11)コンピュータコントロールによる自己診断機能を装備し、インターネット回線による外部からのリモート診断・測定サポートが可能。(Web EXシステム)
- 1-(12)Fuzzy logicコントロールによる完全自動測定ソフトウェアを搭載。(Auto Xecuteソフトウェア)
- 1-(13)マトリックスフリーターゲットを装備。(NALDIターゲット)

2.データ解析システム

- 2-(1)CPUはIntel社製 Core 2 Duo 2.4GHz。
- 2-(2)ハードディスク物理容量は500GB、メモリは3GB。
- 2-(3)100BASE-T対応のLANポートを搭載。
- 2-(4)外部記憶装置としてDVD-RWドライブを搭載。
- 2-(5)OSは、Microsoft社製Windows XP。
- 2-(6)キーボード及び光学マウスを付属。
- 2-(7)モニターは、有効表示領域対角20インチの液晶ディスプレイを付属。
- 2-(8)コンピュータコントロールによる自己診断機能を有し、インターネット回線を利用した外部からのリモート診断・測定サポートが可能。
- 2-(9)レーザー強度は、ピーク強度および分解能を同時にコンピューターが認識しFuzzy Logicによりコンピューターでコントロールが可能。
- 2-(10)サンプルの消費を抑え、最適で有効な測定スペクトルを得るため、レーザー照射位置を自動で不規則に変更する機能を装備。
- 2-(11)良質なデータを取得する為のレーザーの照射エリアをソフトウェア上で変更可能。
- 2-(12)MASCOTデータベースとリンクし、解析結果を基に測定したスペクトルデータをシークエンス情報にマッピング可能なペプチド・タンパク質解析支援ソフトウェアを搭載。

General Proteomics
LC-MALDI
Clinical Proteomics
Screening Applications
MALDI Imaging



ブルカー・ダルトニクス株式会社

- 営業本部・テクニカルサポートセンター
〒221-0022横浜市神奈川区守屋町3-9 3号棟2F
TEL: 045-440-0471 FAX: 045-453-1827
- 大阪営業所
〒532-0004大阪市淀川区西宮原1-8-29テラスキ第2ビル2F
TEL: 06-6396-8211 FAX: 06-6396-1118